

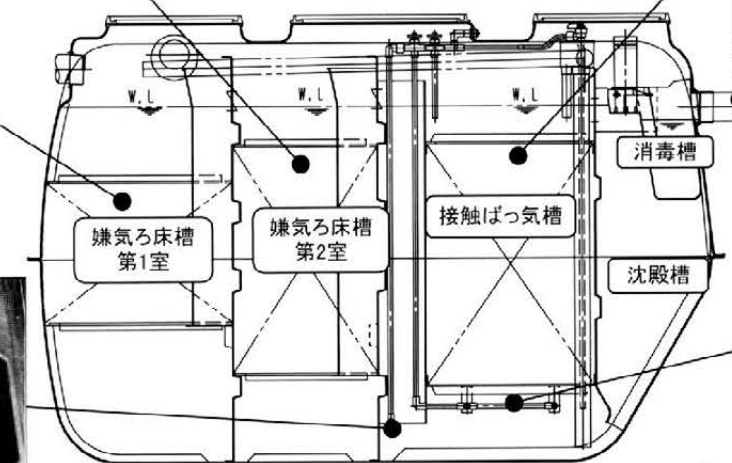
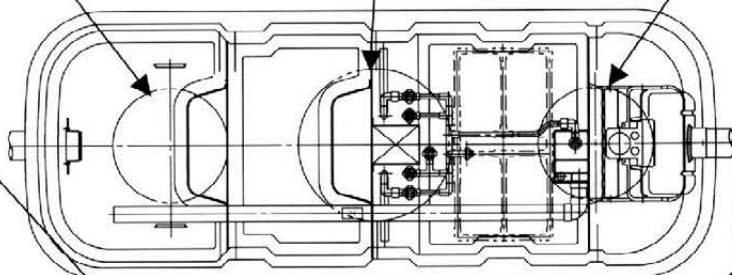
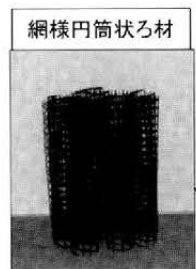
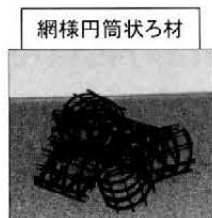
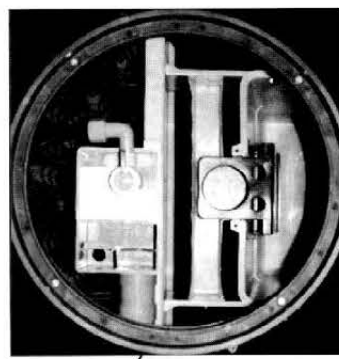
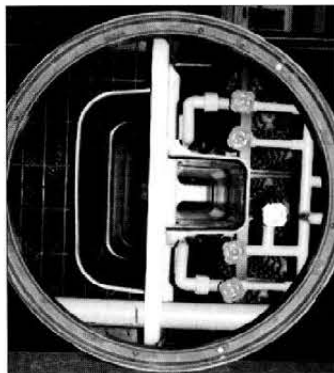
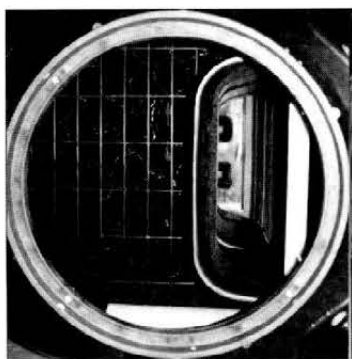
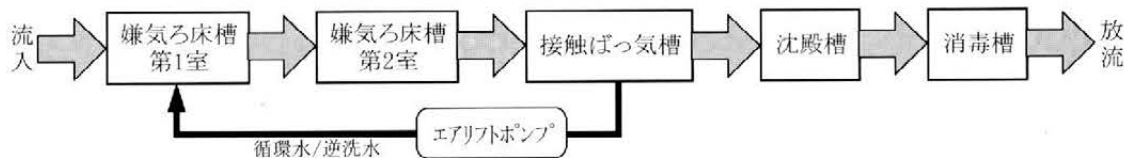
前澤化成工業株式会社 VR型

BOD除去型(処理性能:BOD;20mg/L)

本社住所	東京都中央区八重洲二丁目7番2号	TEL 03-3275-0711 FAX 03-3275-0578
担当部課名	営業管理部	
担当部署の住所	東京都中央区八重洲二丁目7番2号	TEL 03-3275-0711 FAX 03-3275-0578
人槽(型式認定番号)	5(3-01K-1E-002),6(3-01K-1E-002-1),7(3-01K-1E-002-2),8(3-01K-1E-002-3),10(3-01K-1E-003)	
登録期間	1997年2月20日～2010年2月19日	全浄協登録番号 1240502

フローシートおよび構造概要

<嫌気ろ床接触ばっ気方式>



図・写真は5人槽



主な特徴

● 構造・機能

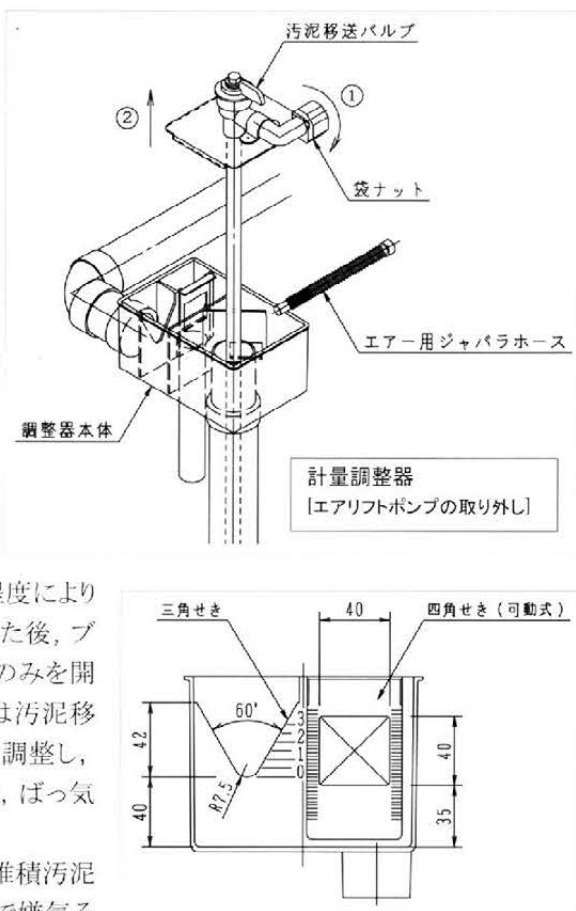
- **嫌気ろ床槽**: 第1室, 2室ともに下向流であり, 大きさ, 形状の異なる網様円筒状ろ材が充填されている。第1室のろ材は規則的に充填され, 閉塞し難い一方で固形物の捕捉性が低い。このため, 第1室はろ材充填部分より下の空間を大きくとり, 汚泥の流出防止が図られている。第2室には第1室より小さいろ材が不規則充填されており, 固形物の捕捉性が高められている。
- **接触ばっ気槽**: 板状接触材が充填された側面ばっ気方式である。ばっ気攪拌によって接触材表面に生成した生物膜と汚水中の有機物が接触し, 酸化分解される。逆洗水移送用のエアリフトポンプは沈殿槽側の隔壁付近に位置している。一方, 汚泥引き出し管は嫌気ろ床槽側の隔壁に位置している。

● 工事

- **槽の寸法**: 槽本体の高さは1,760mm, 地盤面から流入管底までの距離は260mm, 放流管底までの距離は420mmと, 全入槽において共通であるため, 基礎工事において誤りが生じ難い。
- **支柱レス施工**: 5, 7, 10人槽は, FRP評定を取得しており, 車両重量が2トン以下の駐車場に施工する場合は支柱工事が不要(6, 8人槽は必要)である。

● 保守点検および清掃

- **槽内水位**: 各単位装置の水位の異常な上昇, およびその形跡を点検し, 異常が認められる場合は原因箇所を特定し, 解消する。
- **嫌気ろ床槽**: 流出水の性状およびスカム, 汚泥の蓄積状況等を点検し, 処理機能および清掃時期を判断する。
- **接触ばっ気槽**: 槽内水の性状およびばっ気・攪拌の状況を点検する。左右のばっ気に偏りが見られる場合は, 散気バルブ(青)を操作し, 均等吹きに調整する。バルブ操作のみでは調整が困難な場合, 散気管を取り外して洗浄する。生物膜の肥厚化, 槽内水のSS増大等が確認された場合, 手動逆洗を行う。
- **手動逆洗**: 片側の逆洗バルブ(赤)を開き, 他のバルブを全て閉じる。片側ずつ5分間程度(汚泥の剥離の程度により時間を調整)逆洗を行い, 剥離汚泥の状況を確認した後, ブロワを停止して汚泥を沈降させる。循環バルブ(灰)のみを開いてブロワを始動させ, 汚泥の移送を行う。移送量は汚泥移送バルブ(灰)と計量調整器の四角せきの開度にて調整し, 三角せきの高さで確認する。汚泥移送が完了した後, ばっ気状況等が適正となるように再調整する。
- **沈殿槽**: 処理水の越流状況, 流出水の性状, スカムおよび堆積汚泥の状況を点検する。汚泥は柄杓や自吸式ポンプ等で嫌気ろ床槽第1室へ移送する。
- **清掃**: 汚泥の引き出しは, 嫌気ろ床第1室は全量, 第2室については適正量とする。その他の単位装置については清掃対象外であるが, 必要に応じて実施する。VR型の各単位装置の有効容量および槽底部からろ材受け面までの距離を右表に示す。



	VR-5	VR-6	VR-7	VR-8	VR-10
有効容量(m ³)					
嫌気ろ床槽第1室	0.842	1.061	1.269	1.485	1.926
嫌気ろ床槽第2室	0.686	0.855	1.040	1.239	1.578
接触ばっ気槽	1.021	1.274	1.407	1.690	2.052
沈殿槽	0.310	0.404	0.465	0.545	0.706
消毒槽	0.023	0.023	0.023	0.023	0.023
合計	2.882	3.617	4.204	4.982	6.285
槽底部からろ材受け面までの距離(mm)					
嫌気ろ床槽第1室	550				
嫌気ろ床槽第2室	350				